



Amiga
fórum



AMIGISTÉ SOBĚ

[Amiga - diskuzní fórum](#) > [Klasická Amiga \(A500, A600, A1200, PPC atd...\)](#) >

[Bastlení a modifikace](#) > [Modifikace PC floppy mechanik](#)

YE-DATA YD-702D-6037D

Uživatelské jméno Remember Me?

Heslo

[Registrovat](#)

[FAQ](#)

[Seznam členů](#)

[Kalendář](#)

[Dnešní příspěvky](#)

[Hledat](#)

Modifikace PC floppy mechanik Modifikace PC floppy mechanik různých typů tak, aby fungovaly jako Amiga floppy

[Odpověď](#)

[Nástroje](#) [Mód zobrazení](#)

16-07-2007, 17:53

amigoun

Amiga Times
Adolescent



Datum registrace:
01-12-2006
Město: Praha
Věk: 27
Příspěvků: 108
Čas na fóru: 3 dní
a 0:48:34 hodin
Reputace: 13
Poděkování: 3
Poděkováno 3
krát v 3
příspěvcích

YE-DATA YD-702D-6037D

ja zase sehnal tuhle: YE-DATA YD-702D-6037D.
mimochoodem je take na listu kompatibilnich s Atari 😊



ma vzadu jumperovani s temito vychozimi nastavenimi:

JUMPER DESCRIPTION

SETTING

IF, T1, T2 - Automatic Switching operating mode - OFF

H2 - Sends the HD sense signal on pin 2 - ON

H4 - Sends the HD sense signal on pin 4 - OFF

RY - The Ready signal is on pin 34 of the interface connector -OFF

DC - The Disk Change signal is on pin 34 of the interface connector -ON

DS1 - Drive selected as DRIVE 1 - ON

DS0 - Drive selected as DRIVE 0 - OFF

je mi jasne prehozeni DS1 na DS0, RDY signal hodit na pin 34, ale co s DCH?

Amiga 1200, CD32 (NTSC), bohuzel zatim bez modulu :(

16-07-2007, 21:25 #2

Chain
#02010009.00009310
GURU

Datum registrace: 15-12-2005
Město: 49°6'50.84"N,16°11'24.79"E
Příspěvků: 1733
Čas na fóru: 1 Week, 2 dní a 6:07:28 hodin
Reputace: 91 
Poděkování: 40
Poděkováno 55 krát v 45 příspěvcích

podle me staci tohle> H2 - Sends the HD sense signal on pin 2 - ON
dyz bude zalepena dirka v diskete, bude to generovat dch na dvojce

Attached Images


Naposledy upravil Chain : 16-07-2007 v 21:31.





Následující uživatelé vám děkují za užitečnou informaci:

[amigoun](#) (17-07-2007)

17-07-2007, 11:39 #3

amigoun
Amiga Times
Adolescent




Datum registrace: 01-12-2006
Město: Praha
Věk: 27
Příspěvků: 108
Čas na fóru: 3 dní a 0:48:34 hodin
Reputace: 13 
Poděkování: 3
Poděkováno 3 krát v 3 příspěvcích

Je to tak, staci posunout jumpery podle nakresu a mechanika bezproblemovne pracuje, bez jakeliv dalsi modifikace. 😊
Bohuzel momentalne nemam moznost zarucit spravnou funkci NDOS her, protoze mam A1200 Escom motherboard a tusim ze v dobe po prestavbe do toweru mi prestal chodit NDOS (desku jsem vcera prohlid a zjistil jsem, ze je ve stavu dle:
http://www.softpres.org/article:hard..._fdd_connector


se zapojenym panasonicem pres bazmek do desky a z flopiny byl extra vyveden dratkem RDY signal na desku. Zrejme to ale nejak prestalo fungovat a na NDOS nejedou ani "normalni" amiga flopy.. Budu jeste koumat..

Amiga 1200, CD32 (NTSC), bohuzel zatim bez modulu :(

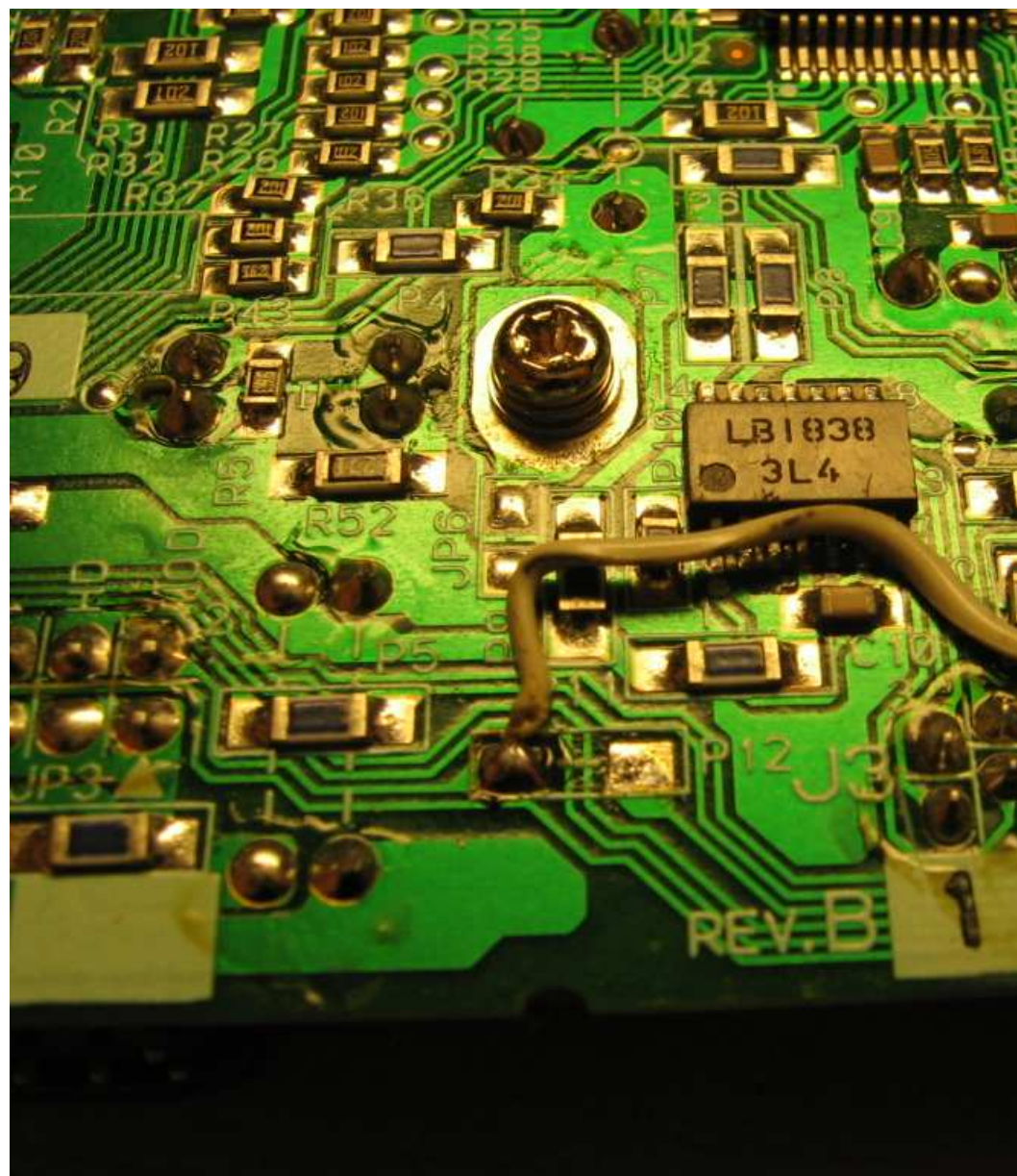


27-07-2007, 10:28

Chain
#02010009.00009310
GURU

Datum registrace: 15-12-2005
Město: 49°6'50.84"N,16°11'24.79"E
Příspěvků: 1733
Čas na fóru: 1 Week, 2 dní a 6:07:28 hodin
Reputace: 91 
Poděkování: 40
Poděkováno 55 krát v 45 příspěvcích

zkus tleto:



27-07-2007, 17:37

#

amigoun
Amiga Times
Adolescent



Datum registrace:
01-12-2006
Město: Praha
Věk: 27
Příspěvků: 108
Čas na foru: 3 dny
a 0:48:34 hodin
Reputace: 13
Poděkování: 3
Poděkováno 3
krát v 3
příspěvcích

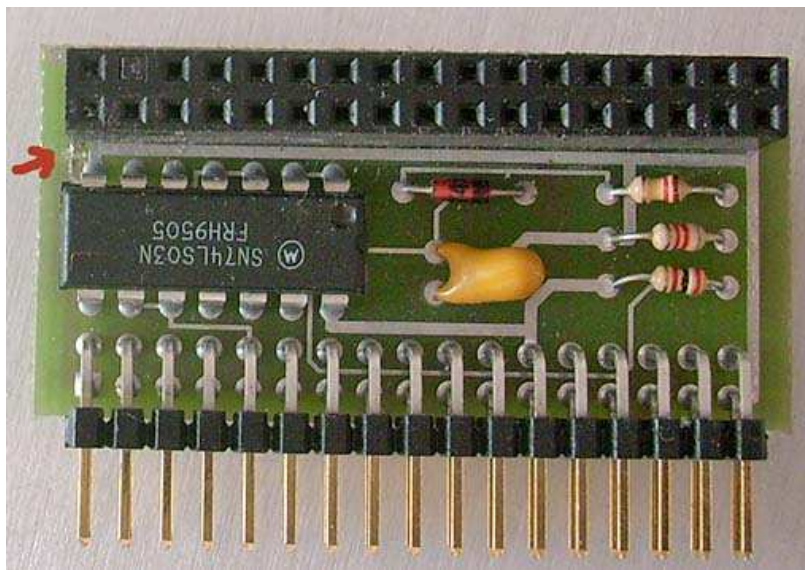
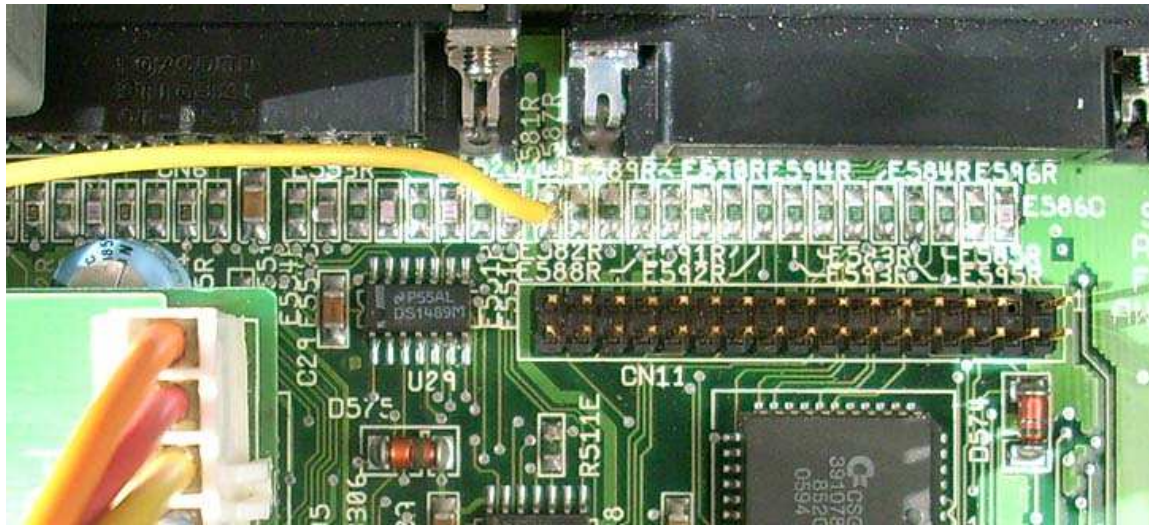


 **uprava Escom board by Atlantida**

Bohužel zatím sem neprisel na to, proc mi a1200 nechyta RDY signal, a to ani u zarucenych dobre upravenych floppy, které jinak jedou ok..

Jenom pro info, takhle mi vyresila problem s floppy u Escom boardu fa Atlantida blahe pameti.

Na desku nedaleko floppy konektoru naletovali drat, který propojili s floppy Panasicem (cimz z neho vyvedli RDY signál) a na prevodniku nasledne prerusili jednu z cesticek (zrejme nesouci RDY vyznaceno sipkou), ale proc? Fakt je, ze to tak fungovalo, ale od jiste doby nejdou NDOS, který cekaj prave na signal RDY, a bohužel nevím proc.



Amiga 1200, CD32 (NTSC), bohužel zatím bez modulu :(

Naposledy upravil amigoun : 27-07-2007 v 17:44.



Následující uživatelé vám děkují za užitečnou informaci:

[Chain](#) (26-09-2007)



« [Předchozí téma](#) | [Následující téma](#) »

Uživatelé momentálně prohlížející toto téma: 1 (Členů: 0 a hostů: 1)

Pravidla přispívání



- Můžete not** zakládat nová témata
- Můžete not** posílat odpovědi
- Můžete not** posílat přílohy
- Můžete not** upravovat své příspěvky

vB code is **On**
 Smilies are **On**
 [IMG] code is **On**
 HTML code is **Off**

Časové pásmo nastaveno na GMT +2. Aktuální čas: 12:39.

[Kontaktujte nás](#) - [Amiga](#) - [Český informační portál](#) - [Archive](#) - [Top](#)

Powered by vBulletin® Version 3.6.8
Copyright ©2000 - 2007, Jelsoft Enterprises Ltd.